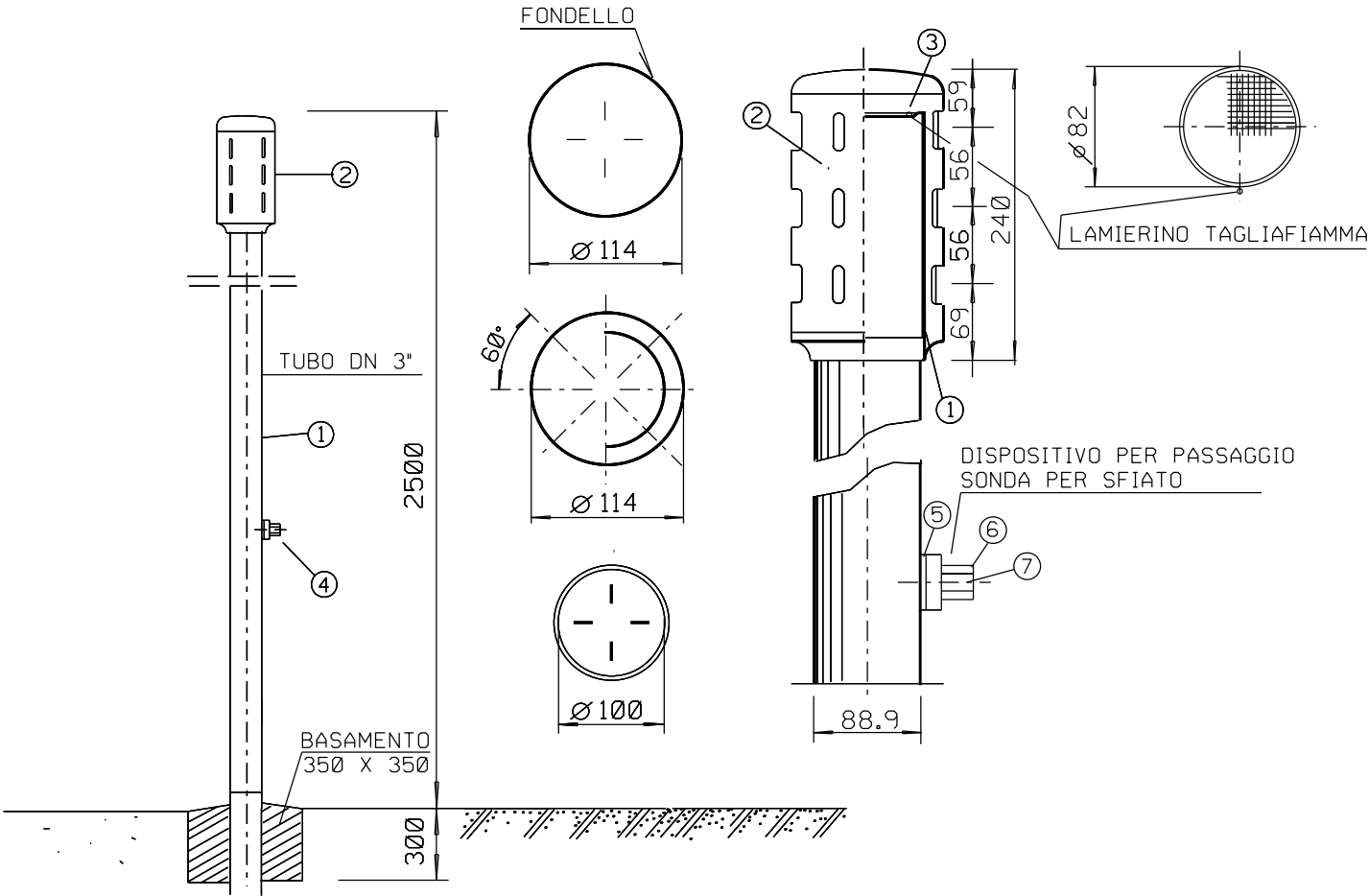


DOCUMENTI DI RIFERIMENTO	N.

ESALATORE TIPO DIRITTO



POS.	DENOMINAZIONE
1	Tubo dello sfiato: tubo D=88.9 mm, t=3 mm.
2	Esalatore dritto di lega (dis.SNAM n.96578 ind.2) completo di n.2 viti, senza testa ad esagono incassato ed estremita' conica di acciaio AISI 304 e coprivi di plastica.
3	Lamierino tagliafiamma sp.=0.5 mm, fori Ø=1 mm, passo 2 mm triangolare 60°.
4	Dispositivo per passaggio sonda per sfiato DN 80 secondo lo standard del costruttore, completo di n.2 viti, a testa cilindrica con intaglio, di acciaio AISI 304 e coprivi di plastica, composto da :
5	- flangia di adattamento per tubo D=88.9 mm ;
6	- manicotto ;
7	- cilindretto.
-	Chiave per azionamento dispositivo di cui alla pos. 4 estraibile solamente in posizione di chiusura del dispositivo stesso.

3	Gennaio 2025	AGGIORNAMENTO A.U. 327 PER PRESCRIZIONI V.I.A.	GUIDI	SANTI	MATTEI
2	Giugno 2023	EMISSIONE PER AUTORIZZAZIONE UNICA	BALDASSARRI	SANTI	MATTEI
1	Maggio 2022	EMISSIONE PER PERMESSI	BALDASSARRI	SANTI	MATTEI
0	Marzo 2022	EMISSIONE	BALDASSARRI	SANTI	MATTEI
Rev.	DATA	DESCRIZIONE	ELABORATO	VERIFICATO	APPROVATO
CLIENTE		PROGETTISTA	COD. SNAM NQ/R20133		
snam		SAIPEM	COMMESSA SAIPEM 023113-105		
RIF. DER. PER PORTO EMPEDOCLE DN 300 (12"), DP 24 bar e opere connesse			Dis. SNAM n.:	ST-D-03317	
			Dis. SAIPEM n.:	LC-D-83317	
SFIATO DN 80			REVISIONE	3	
			FG.	1	DI 1
			SCALA		

TUTTE LE DIMENSIONI SONO ESPRESSE IN MILLIMETRI